

IPLOG-APP/GX-PER+ je aplikace určená pro IPLOG-GAMA. Rozšiřuje sadu nástrojů Event managementu o

- ❖ Podporu CUP+ jednotky
- ❖ Automatické akce samostatně ke každému DSP+
- ❖ Podporu funkcí dostupných v Peridect+:  
agregace, vstupy, výstupy, statusy, logické funkce
- ❖ Nastavení až 512 automatických akcí
- ❖ Podpora ovládání 32 kamer přes HTTP/CGI/Onvif

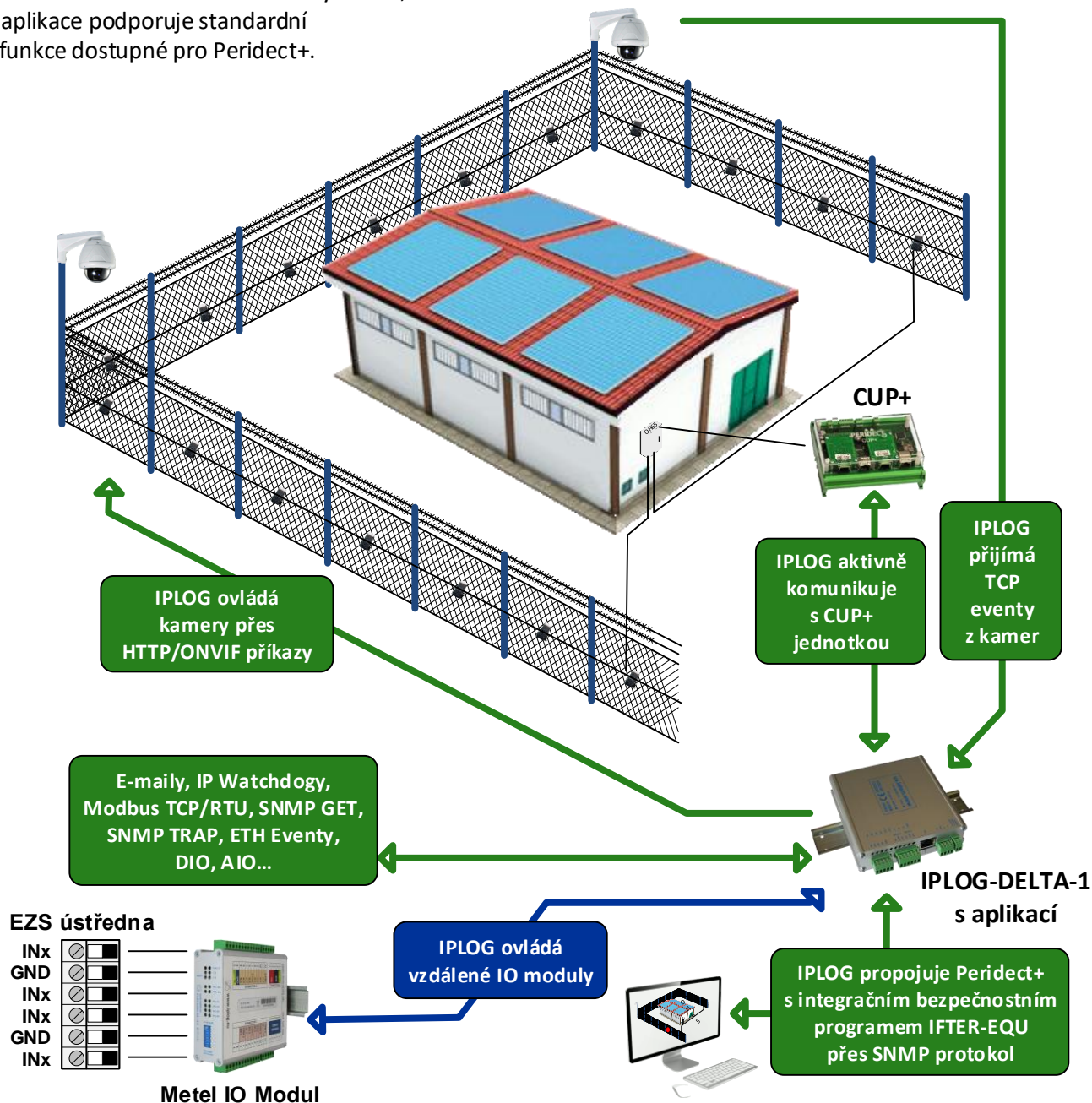
IPLOG funguje jako řídicí PLC bez nutnosti instalace dalšího řídicího softwaru. Zcela automaticky komunikuje s CUP+ jednotkou. Na základě přijatých odpovědí rozhoduje o vykonání automatických akcí, kterých je k dispozici 512. Typickými příklady jsou:

- ❖ ovládání až 32 kamer HTTP/ONVIF příkazy,
- ❖ ovládání lokálních nebo vzdálených relé,
- ❖ aplikace podporuje standardní funkce dostupné pro Peridect+.



OBJEDNACÍ NÁZEV	KÓD	POZNÁMKA
IPLOG-DELTA-1-PER+	5-102-222	HW + APP
IPLOG-APP/D1-PER+	8-000-023	1 licence
IPLOG-APP/D1-PER+-OEM	8-000-024	3 licence*

\*OEM licenci lze použít pouze s objednávkou nově zakoupeného hardwaru



## Event Management multifunkčnost

Hlavním smyslem Event managementu je využití synergických efektů zvyšujících užitnou hodnotu systému jako celku. Kamery se tak již pasivně nedívají na přednastavené pozice, zatímco senzory mimo záběr detekují pohyb v chráněném prostoru, požár, otevření dveří, apod. Switche tyto podněty automaticky vyhodnocují a odesílají do kamer příkazy k otočení směrem k problematickému místu.

### Další příklady automatických akcí:

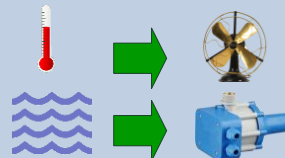
Rozepnutí dveřního kontaktu nebo změna stavu PIR čidla, (pohyb, sabotáž, antimasking, porucha...) aktivuje odeslání HTTP/CGI příkazu do kamery k otočení na nastavený PRESET, spustí PATTERN apod. Synchronně odeslaný SNMP trap do VMS softwaru informuje obsluhu....



IP Watchdogy automaticky monitorují dostupnost IP zařízení ARP dotazy. Pokud zařízení neodpovídá, switch může automaticky odeslat SNMP trap, sepnout nebo rozepnout lokální/vzdálený výstup, restartovat PoE, odeslat e-mail, odeslat HTTP/CGI příkaz atd.



Pokud připojená čidla naměří teplotu, vlhkost, hladinu kapaliny mimo požadované rozmezí, Event management poté automaticky vykoná nastavené akce jako např. zapnutí/vypnutí topení, větrání, klimatizace, odešle SNMP zprávy o zjištěných problémech atd.



Aplikace IPLOG-APP... rozšiřují základní sadu nástrojů Event managementu o podporu:

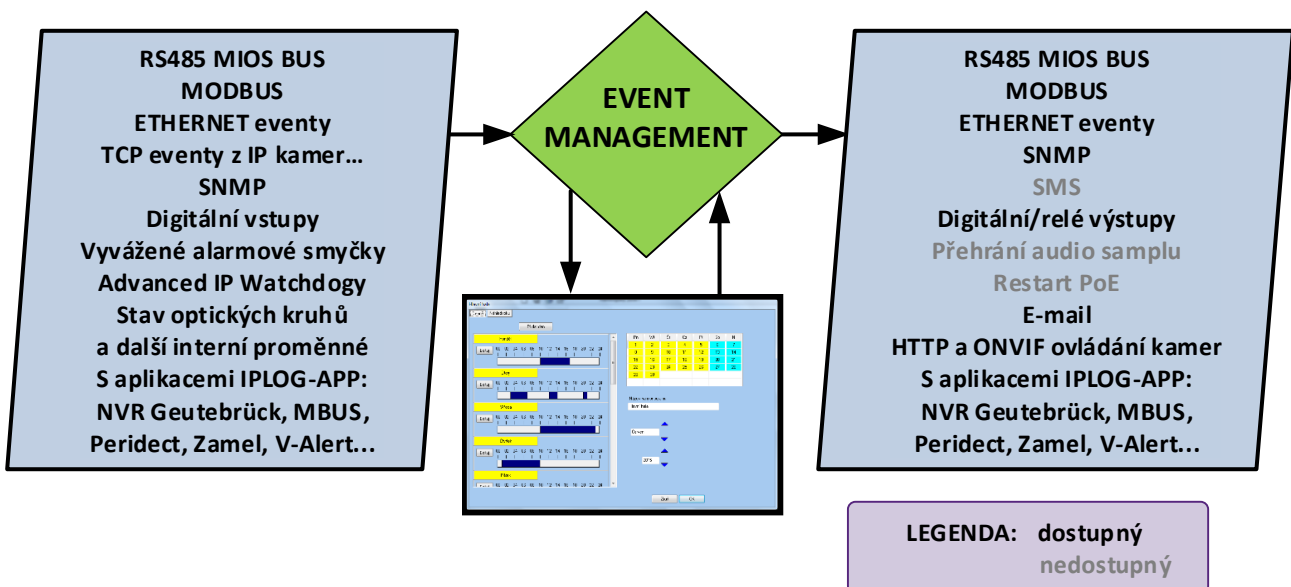
- perimetrických systémů
- NVR
- odečtu dat z elektroměrů, plynoměrů a vodoměrů.

Více na [www.metel.eu](http://www.metel.eu).



## Dostupné vstupy a výstupy Event management

Unikátní sada nástrojů v menu EXTENSION switchů LAN-RING a jednotek IPLOG umožňuje nastavit automatické akce nezávislé na externím software. Pro jejich nastavení je k dispozici celá řada vstupů a výstupů, jejichž množství a typy postupně rozšiřujeme dle požadavků našich zákazníků.



Přesné informace o podpoře jednotlivých typů vstupů a výstupů naleznete na [www.metel.eu](http://www.metel.eu)

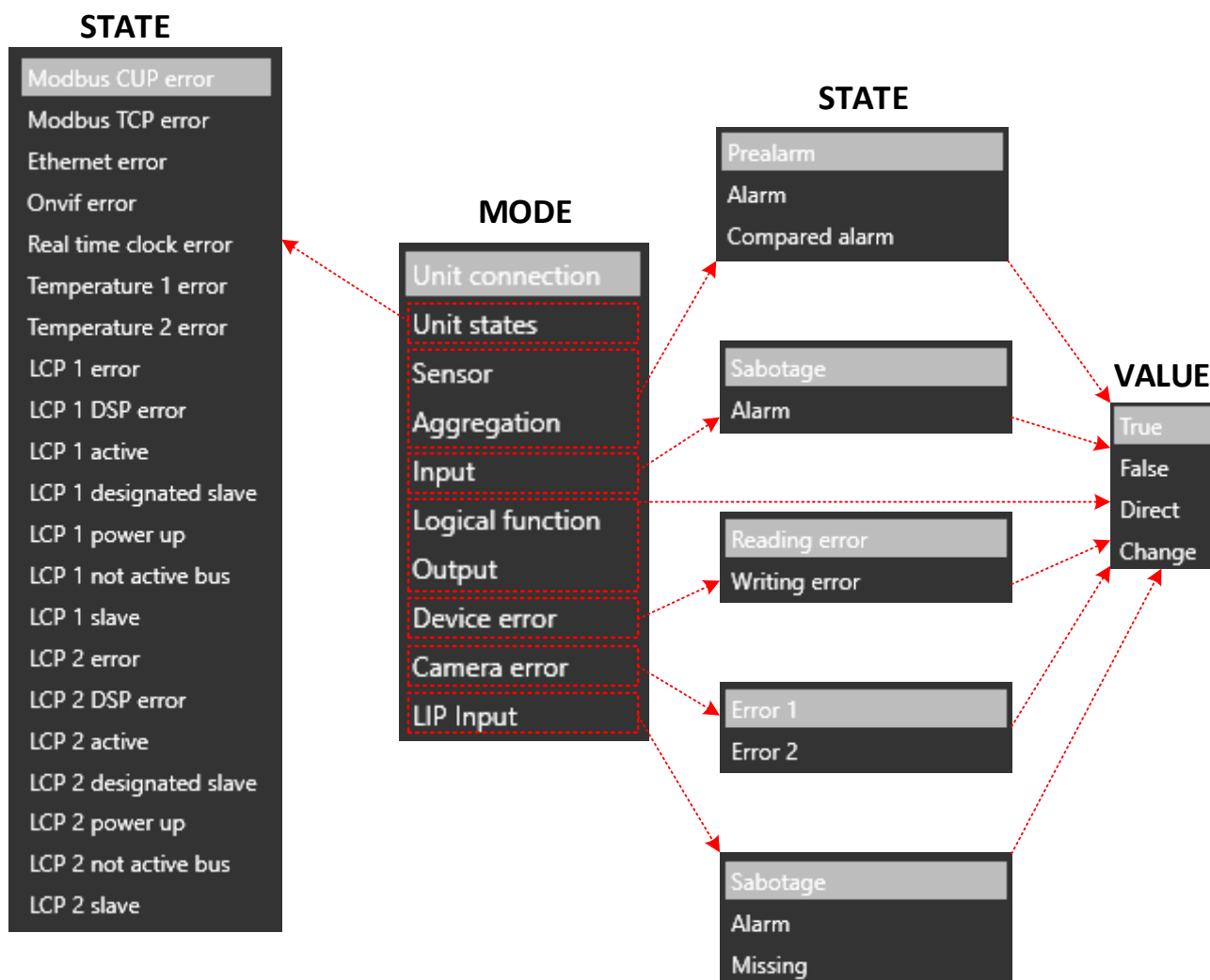
# Rychlý instalační manuál REV:201802

## IPLOG-APPD1-PER+

### IPLOG aplikace pro perimetrický systém Peridect+

#### Technické parametry

Parametr	Hodnota	Poznámka
Počet podporovaných CUP+	1	
Počet podporovaných DSP+	1-1000	PreAlarm, alarm, porovnávaný alarm
Podpora čtení/ovládání výstupů Peridect+	Ano	1-128
Podpora vstupů Peridect+	Ano	Sabotáž, alarm (1-32)
Podpora LIP vstupů	Ano	Sabotáž, alarm, odpojení (1-128)
Podpora agregace	Ano	PreAlarm, alarm, porovnávaný alarm (1-128)
Podpora logických funkcí Peridect+	Ano	1-32
Chyba zařízení	Ano	Chyba čtení, chyba zápisu (1-32)
Chyba kamery	Ano	Chyba 1, chyba 2 (1-128)
Stav jednotky	Ano	
Chyba Modbus CUP, Chyba Modbus TCP, Chyba Ethernetu, Chyba Onvif, Čas není nastaven, Teplota přes limit, Teplota pod limitem, Chyba LCP 1, Chyba DSP na LCP 1, LCP 1 aktivní, LCP 1 určen jako slave, LCP 1 zapnutí, LCP 1 neaktivita BUS, LCP 1 slate, Chyba LCP 2, Chyba DSP na LCP 2, LCP 2 aktivní, LCP 2 určen jako slave, LCP 2 zapnutí, LCP 2 neaktivita BUS, LCP 2 slate		
Detekce komunikace s IPLOG	Ano	
Podpora ovládání kamer	32 kamer	16 příkazů (nastav PRESET, PATTERN, IO...) x 256 parametrů (číslo PRESETu, PATTERNu)
Počet automatických akcí	512	
Výrobce si vyhrazuje právo změny technických parametrů bez předchozího upozornění.		




# Rychlý instalační manuál REV:201802

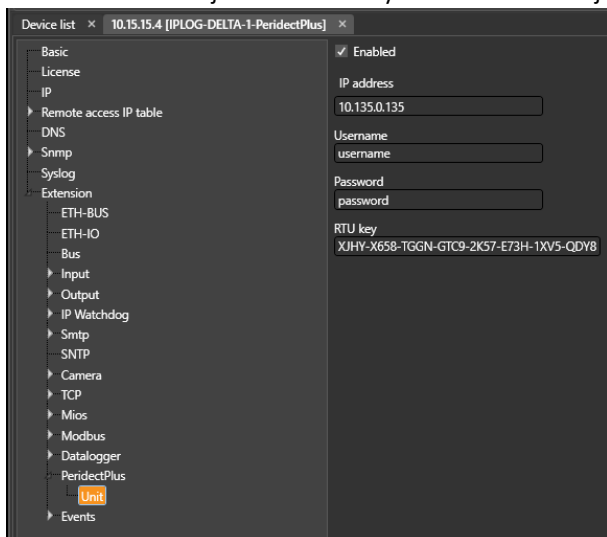
## IPLOG-APPD1-PER+

### IPLOG aplikace pro perimetrický systém Peridect+


#### Nastavení komunikace a ukázky automatických akcí pro systém Peridect+

1) V záložce „Extension/PeridectPlus/Unit“ povolte komunikaci a nastavte přihlašovací údaje k jednotce CUP+.

 IPLOG a CUP+ jednotka musí být nastavena do stejného síťového rozsahu.



- **Detekce přerušení komunikace s CUP+ jednotkou**

 IPLOG podporuje detekci komunikace s CUP+ jednotkou.

Event name	Input	Output
Connection	PERIDECT PLUS:1:Unit connection:Direct	RELAY:OUT2 [OUT2]:Reset/Set

Příklad: Pokud IPLOG jednotka zjistí, že došlo k výpadku komunikace s jednotkou CUP+, sepne výstup č.2. V případě, že bude komunikace obnovena, výstup č.2 rozepne - > režim DIRECT


- **Detekce alarmu na DSP+ senzoru**

 IPLOG podporuje detekci prealarmů, alarmů a porovnávaných alarmů.

Event name	Input	Output
DSP_32 Alarm	PERIDECT PLUS:1:Sensor:Alarm:32:Direct	MIOS:Output5 [SLOT 1]:Set/Reset

Příklad: Pokud IPLOG jednotka detekuje alarm z DSP+ senzoru, sepne výstup č.5 na IPSEN-D6. V případě, že nebude alarm aktivní, výstup č.5 rozepne - > režim DIRECT


- **Vstupy Peridect+**

 IPLOG podporuje detekci sabotáže, alarmu a odpojení vstupu na LIP jednotce.

Event name	Input	Output
LIP_IN70	PERIDECT PLUS:1:LIP Input:Alarm:70:Direct	CAMERA:CAM 3 [CAM 3]:Move:Preset 11

Příklad: V případě, kdy bude aktivován alarm na LIP jednotce, dojde k otočení kamery č.3 na preset č.11.

- **Ovládání výstupu Peridect+**

 IPLOG podporuje ovládání výstupů, které jsou dostupné pro Peridect+.

Event name	Input	Output
REMOTE_INPUT	ETH:ID #7	PERIDECT PLUS:1:Output:3:Set

Příklad: Pokud IPLOG přijme informaci ze vzdáleného zařízení, sepne výstup č. 3.

# Rychlý instalační manuál REV:201802

## IPLOG-APPD1-PER+

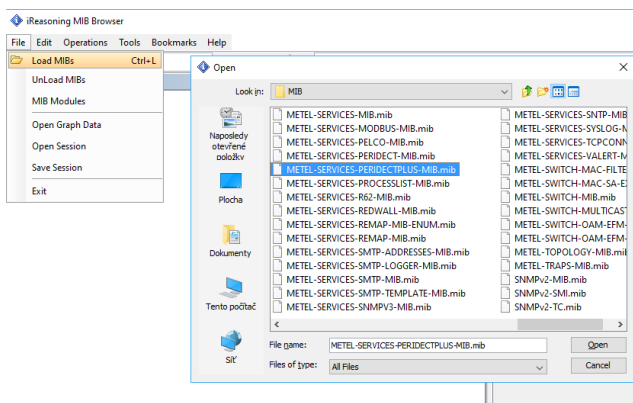
### IPLOG aplikace pro perimetrický systém Peridect+

#### Čtení proměnných z Peridect+ přes SNMP protokol

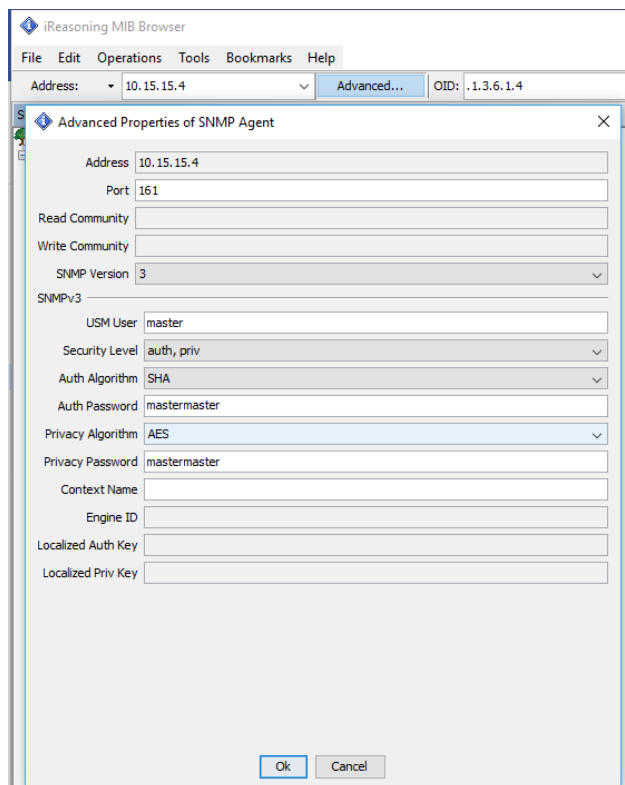
1) Ze stránek [www.metel.eu](http://www.metel.eu) si stáhněte MIB soubor, který obsahuje OID pro Peridect+

Pro ukázkou je zde použit program iReasoning MIB browser.

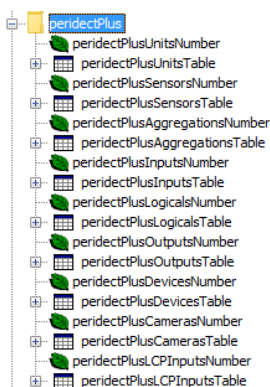
2) Načtení MIB souboru PeridectPlus.



3) Zadejte IP adresu a přihlašovací údaje k IPLOG.



3) Ze stromové struktury [iso.org.dod.internet/private/enterprises/metel/device/services/peridectPlus](http://iso.org.dod.internet/private/enterprises/metel/device/services/peridectPlus), vyberte proměnnou, z které budete vyčítat hodnotu.



4) Ukázka vyčtené tabulky proměnných s DSP+.

	1	2	3
peridectPlusSensorRowIndex	0	1	2
peridectPlusSensorUnitIndex	0	0	0
peridectPlusSensorLineIndex	0	0	0
peridectPlusSensorIndex	0	1	2
peridectPlusSensorState	normal	normal	normal
peridectPlusSensorValue	70	240	16
peridectPlusSensorPreAlarm	quiet	alarm	quiet
peridectPlusSensorAlarm 1	quiet	alarm	quiet
peridectPlusSensorAlarm 2	quiet	quiet	quiet