



- ❖ Jednoportové PoE+ injektory
- ❖ Kompatibilní s IEEE 802.3af/at
- ❖ Maximální dodávaný výkon 30W
- ❖ Vstupní napětí 10 - 30VDC
- ❖ Výstupní napětí 52VDC / 0.3A
- ❖ Přepětová ochrana PoE (bleskojistka + transil)

- ❖ Montáž na rovný podklad nebo DIN35
- ❖ Provozní teplota od -40°C do +70°C

OBJEDNACÍ NÁZEV	KOD	NAPÁJENÍ
POE-PSE-30-BOX	4-100-300	10 - 30VDC

Držák na DIN35 a rovný podklad je součástí balení.

Popis a technické parametry

PoE-PSE-30 - jednoportové PoE+ injektory s maximálním dodávaným výkonem do 30W. Injektory jsou plně kompatibilní se všemi PoE zařízeními podle normy IEEE 802.3af/at (MODE B).

	Parametr	Hodnota	Jednotka	Poznámka
	Datové piny 1-2, 3-6	Ethernet	10/100	Mbps
	PoE piny 4-5, 7-8	PoE	48	VDC PoE mode B
	Max. dodávaný výkon	30	W	Σ PoE + VOut
	Přepětová ochrana	hrubá + jemná		
Napájení	Provozní napětí	10 - 30	VDC	
	Max. příkon	20	mA	
	VOut	52	VDC	Max. 0.3A
Prostředí	Pracovní teplota	od -40 do +70	°C	
Mechanika	Rozměry – šířka / výška / délka	viz. strana 2	mm	
	Porty	Ethernet: RJ45		
		10 - 30VDC: svorky		
	Připojení PE	vodič 1,5	mm ²	
	Výrobek je kompatibilní s	CE		
Výrobce si vyhrazuje právo změny technických parametrů bez předchozího upozornění.				

Elektromagnetická kompatibilita

Norma	Testovací úroveň - kritérium
EN 55024 – testy odolnost	
EN 61000-4-2 - kontaktní výboj	Úroveň 4 - kritérium B
EN 61000-4-2 - výboj vzduchem	Úroveň 4 - kritérium B
EN 61000-4-4 – bursty	Úroveň 4 - kritérium B
EN 61000-4-5 - rázové pulsy	Úroveň 4 - kritérium B
EN 61000-4-8 - mag. pole 50 Hz	Úroveň 5 - kritérium A
EN 61000-4-9 - pulsní mag. pole	Úroveň 5 - kritérium A
EN 55022 – testy vyzařování	Třída A

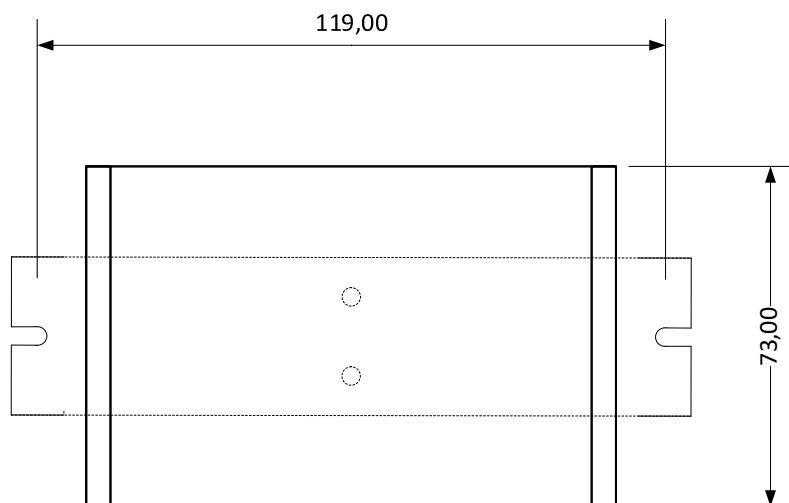
Moderní konstrukce injektorů splňuje nejnáročnější požadavky na jejich elektromagnetickou kompatibilitu. Integrované přepětové ochrany všech portů umožňují použití injektorů v průmyslových aplikacích, včetně použití ve venkovním prostředí. Step-up konvertor má účinnost nad 93%, což garantuje:

- ❖ ekologický provoz s nízkými ztrátami,
- ❖ nízkou úroveň vyzařování,
- ❖ malé oteplení i při maximálním výkonu.

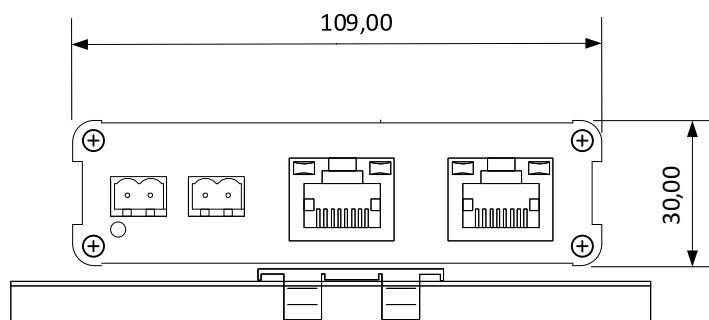
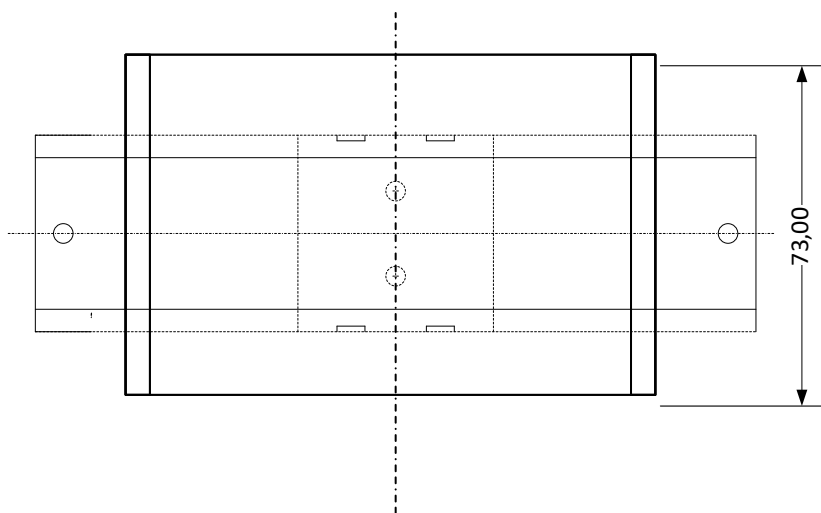
Rozměry

univerzálnost

POE-PSE-30



POE-PSE-30 + DIN35-LOCK*



*Držák na DIN35 a rovný podklad je součástí balení.

REV: 201608 – Výchozí

201809 – Nová verze s výstupem 52VDC

POE-PSE-30-BOX**Průmyslové PoE+ injektory****Popis a technické parametry**

PoE-PSE-30-BOX - jednoportové injektory napájení PoE+ o maximálním dodávaném výkonu do 30W. Injektory jsou plně kompatibilní se všemi PoE zařízeními podle normy IEEE 802.3af/at.

Povolení napájení probíhá ve třech krocích :

- 1.) detekce kompatibilního PoE zařízení,
- 2.) klasifikace zařízení podle výkonostní třídy,
- 3.) zapnutí plného napájení 48VDC.

Pro správnou funkci přepětových ochrann musí být zelenožlutý vodič řádně uzemněn.

