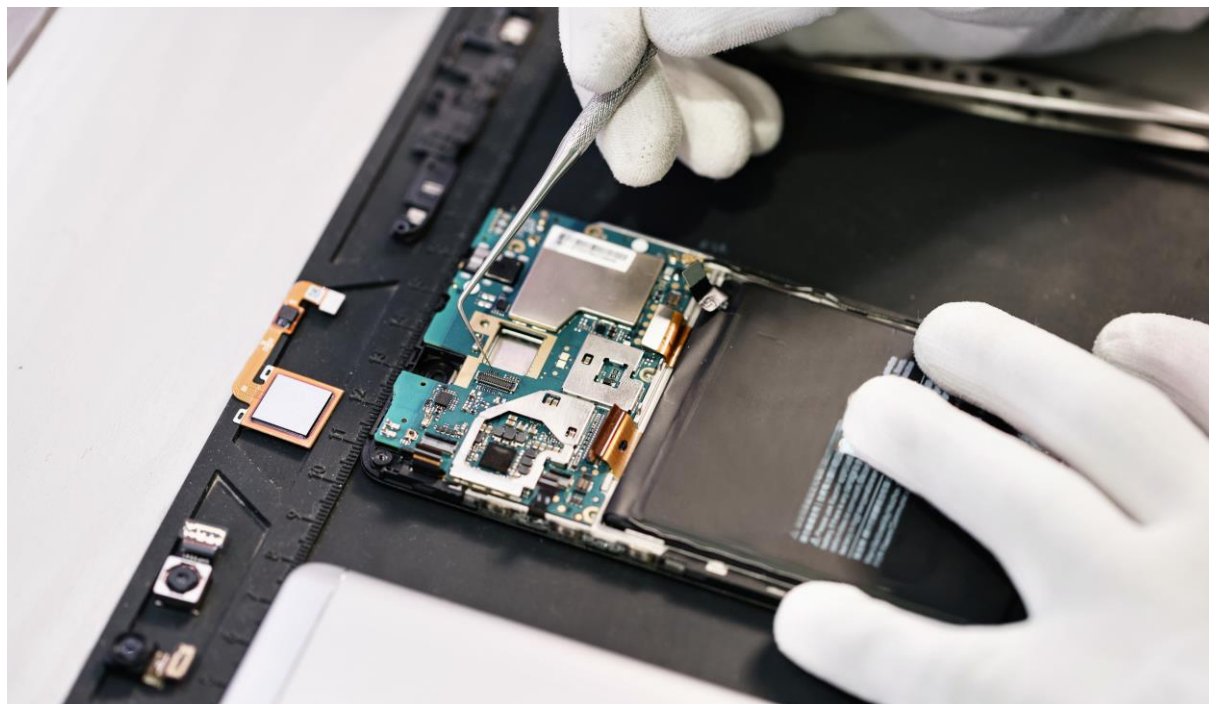




**METEL.EU**  
SECURITY & AUTOMATION

## Kompleksowa infrastruktura zabezpieczeń w firmie technologicznej

LAN-RING



Głównym wymogiem Klienta było posiadanie nowatorskiego rozwiązania w zakresie bezpieczeństwa, aby wyeliminować wszystkie zagrożenia związane z nową siedzibą swojej firmy technologicznej. W tym celu zostały wykorzystane przemysłowe switchy METEL LAN-RING jako uniwersalna infrastruktura sieciowa łącząca systemy IP CCTV, kontroli dostępu oraz system ochrony obwodowej do celów wysokiego bezpieczeństwa od SICURIT Alarmitalia.



Szyfrowane zarządzanie



Temperatura pracy od  $-40^{\circ}\text{C}$  do  $+70^{\circ}\text{C}$



LAN - rozwiązania oparte na IP z PoE+



COM - uniwersalny interfejs szeregowy



Zintegrowana ochrona przeciwprzepięciowa



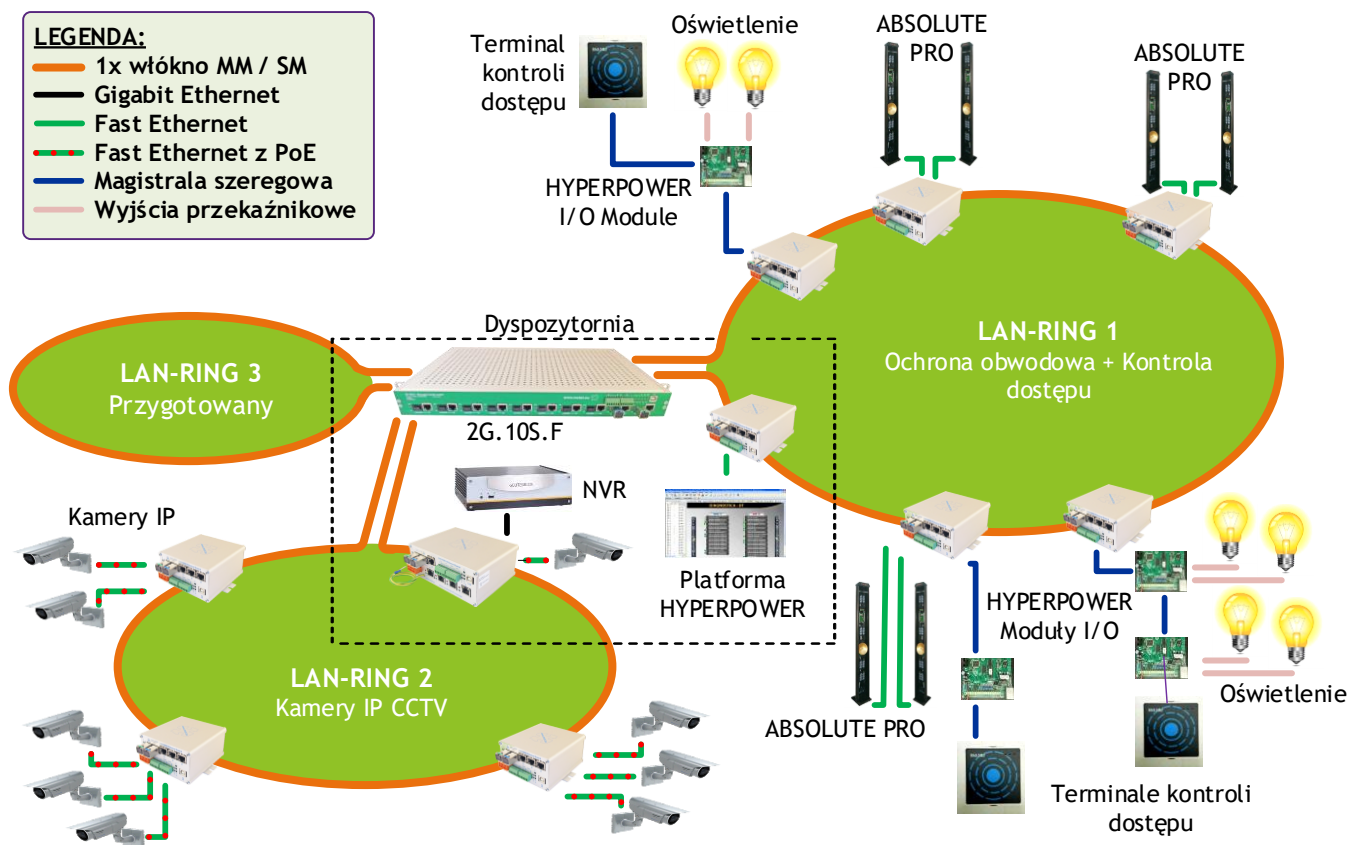
Zarządzanie zdarzeniami



Redundantna topologia RING



Duża firma technologiczna chciała zabezpieczyć swoją nowo wybudowaną siedzibę (ponad 5000m<sup>2</sup>), aby uniknąć kradzieży cennego mienia, które miało miejsce w przeszłości. Najnowocześniejszy system musiał łączyć wszystkie obszary bezpieczeństwa, takie jak kontrola dostępu, ochrona obwodowa, CCTV i platforma zarządzająca. Wszystko, co potrzebne do działania na głównej strukturze światłowodowej z redundancją, aby zapobiegać lukom w bezpieczeństwie podczas awarii. Prezentowane rozwiązanie składa się z dualnych barier systemu ochrony obwodowej **Sicurit Absolute PRO**, platformy zarządzającej **Sicurit Hyperpower** jako głównej jednostki sterującej, wraz ze wszystkimi urządzeniami peryferyjnymi do wykrywania alarmów, systemu sterowania oświetleniem i systemu kontroli dostępu, systemu rejestracji wideo Geutebrück dla CCTV oraz przełączników LAN **METEL** dla architektury sieci światłowodowej. System jest podzielony na niezależne ringi optyczne, wszystkie zarządzane przez przełącznik szkieletowy **2G.10S.F**, znajdujący się w głównym pomieszczeniu kontrolnym. Pierwszy ring przeznaczony jest dla ochrony perymetrycznej, gdzie zainstalowane są bariery **ABSOLUTE PRO**. Przełączniki **2G.0.3.F-BOX** i **2G.0.3.FC-BOX** połączone są bezpośrednio do barier i zasilane z tego samego źródła co bariery. Drugi ring z przełącznikami **2G.0.3.F-BOX** i **2G.1.4.F-BOX** dedykowany jest dla systemu CCTV, a trzeci przygotowany jest do ochrony dachu. Każdy ring światłowodowy jest niezależny od pozostałych, ale zapewnia komunikację pomiędzy urządzeniami podłączonymi do różnych ringów. Na pierwszym ringu są kontrolowane nie tylko alarmy pochodzące z barier, ale również z urządzeń RS485 Sicurit (moduł dostępu, zdalne klawiatury i moduły I/O). Platforma zarządzająca **Hyperpower** ma stanowić rdzeń systemu i nadzorować zarządzaniem kontrolą dostępu, funkcjami panelu sterowania, diagnostyką i zarządzaniem ochroną obwodową oraz systemem oświetlenia. Platforma komunikuje się także z systemem CCTV Geutebrück, który jest częścią bezpośredniej integracji.



Ten projekt zapewnił klientowi wydajne, bezpieczne i niezawodne rozwiązanie. System jest prosty w obsłudze dla personelu odpowiedzialnego za bezpieczeństwo. Siedziba firmy stale się rozwija, a rozwiązanie ze względu na parametry techniczne zastosowanego sprzętu, uwzględnia możliwość rozbudowy i zaimplementowanie nowego sprzętu bez ryzyka przeciążenia istniejącej architektury.