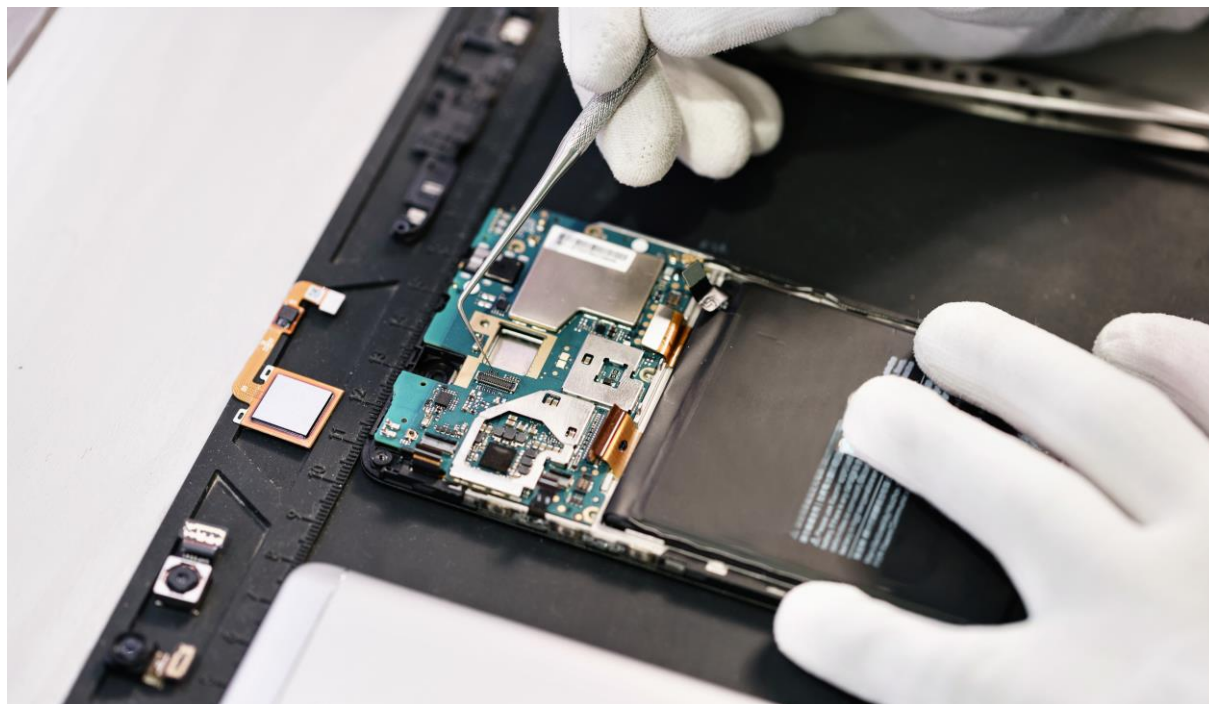




METEL.EU
SECURITY & AUTOMATION

Bezpečnostní infrastruktura v technologické společnosti

LAN-RING



Hlavním požadavkem zákazníka bylo získat moderní bezpečnostní systém řešící rizika související s novým sídlem jejich technologické firmy. Průmyslové switche METEL LAN-RING byly proto použity jako univerzální síťová infrastruktura propojující bezpečnostní IP CCTV systém, přístupový systém a perimetrický systém. Vše navržené a dodané společností SICURIT Alarmitalia jako integrovaný bezpečnostní systém pro objekty s vysokou úrovní rizika.



Šifrovaný management



Pracovní teplota -40°C to $+70^{\circ}\text{C}$



LAN - IP řešení s podporou PoE+



COM - Univerzální sériová rozhraní



Integrované přepět'ové ochrany



Event Management



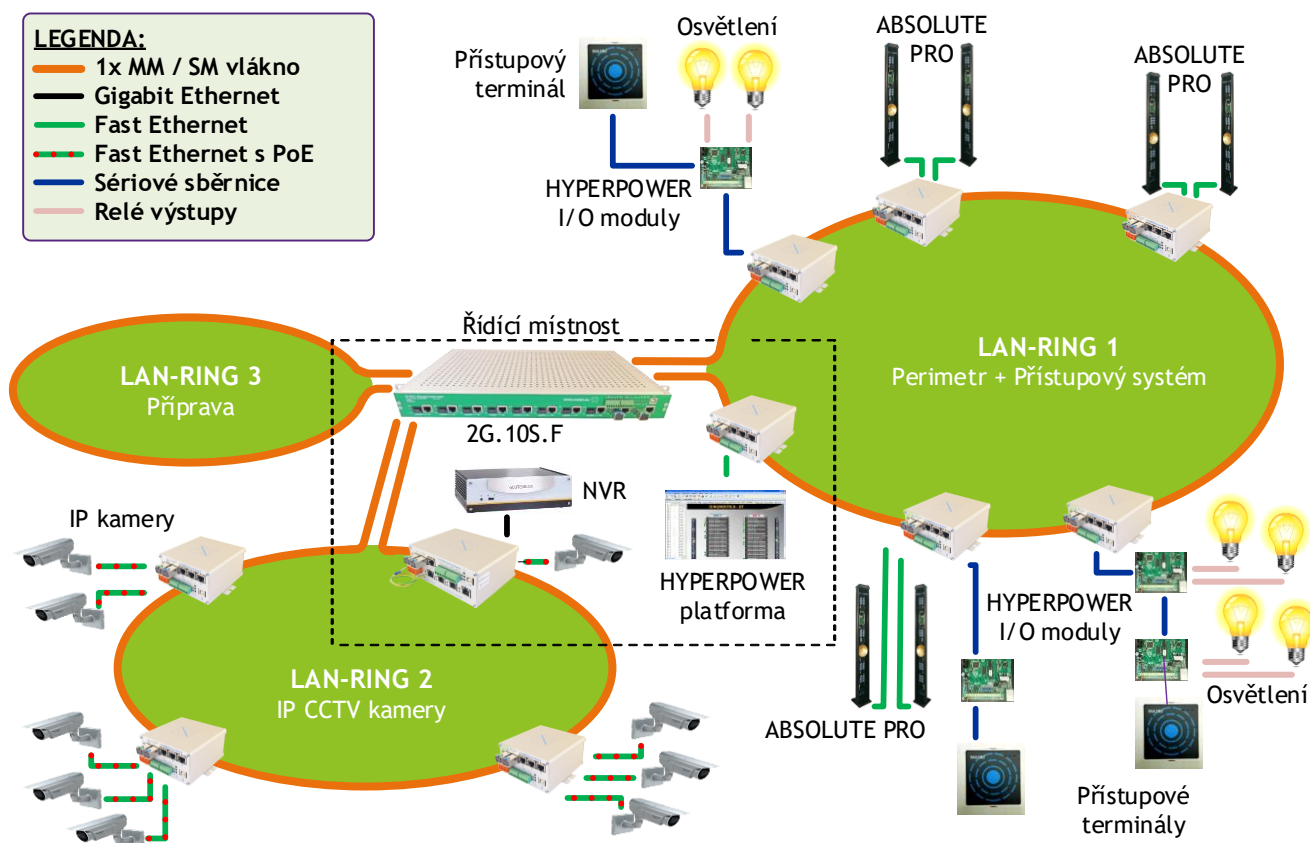
Redundantní kruhová topologie



Významný italský technologický podnik, který budoval své nové sídlo o rozloze přes 5000m² požadoval zajištění ochrany cenných předmětů uložených v jejich skladech. Ty byly již v minulosti vykradeny. Požadovaný bezpečnostní systém měl dle zadání zahrnovat systém elektronické kontroly vstupu, ochranu perimetru, kamerový IP CCTV systém a centrální platformu pro správu.

Všechna zařízení instalovaných bezpečnostních systémů jsou připojena k redundantní optické síti, která díky redundanci brání vzniku bezpečnostním děr v případě poruchy na síti. Redundantní optická síť LAN-RING propojuje řídicí platformu Sicurit **Hyperpower** s periferiemi pro připojení poplachových čidel, moduly pro ovládání světelných systémů, dvojité perimetrické bariéry Sicurit **Absolute PRO**, systém kontroly vstupu a IP CCTV systém Geutebrück pro záznam videa. Systém je rozdělen na nezávislé optické kruhy, které jsou řízeny páteřním switchem 2G-10S.F umístěným v hlavní řídicí místnosti. První kruh je vyhrazen pro systém perimetrické ochrany, kde jsou nainstalovány bariéry **ABSOLUTE PRO**. Optické switche (2G-2S.0.3.F-BOX a 2G-2S.0.3.FC-BOX) jsou přímo nainstalovány do bariér a mají s nimi i společné napájení. Druhý kruh se switchi (2G-2S.0.3.F-BOX a 2G-2S.1.4.F-BOX) je určen pro propojení IP CCTV, zatímco třetí kruh je připraven pro ochranu střechy. Každý optický kruh je nezávislý na ostatních, ale zároveň umožňuje komunikaci mezi zařízeními připojenými k různým kruhům. Switche v prvním kruhu přenášejí nejenom alamy přicházející z perimetrických bariér, ale i z RS485 sběrnic, kde jsou připojeny Sicurit moduly přístupového systému včetně vzdálených klávesnic a I/O moduly pro ovládání osvětlení.

Hyperpower platforma je mozkiem celého systému propojující všechny výše popsané subsystémy.



Úspěšná realizace projektu poskytla zákazníkovi vysoce výkonné, bezpečné a spolehlivé bezpečnostní řešení. Systém je jednoduše ovladatelný zaměstnanci zákazníka zodpovědnými za bezpečnost. Sídlo společnosti se neustále rozšiřuje. Vzhledem k technickým parametrům použitých zařízení je možnost budoucího růstu nových zařízení zajištěna bez přetížení stávající architektury.